

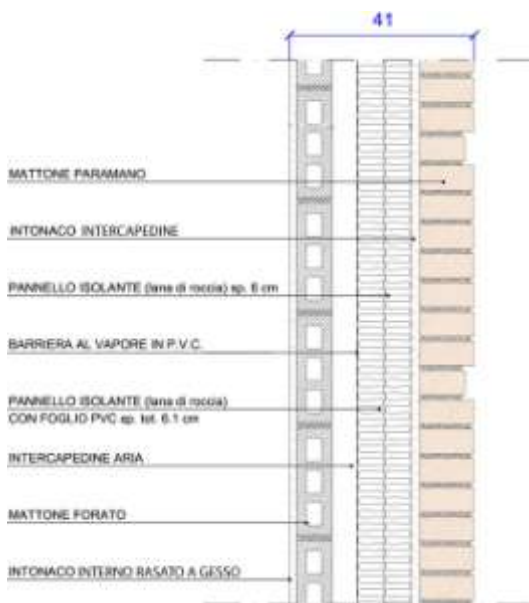
## CAPITOLATO DESCRITTIVO DELLE OPERE

### CANTIERE “ **COMUNE ANTICO** ”

VIA COMUNE ANTICO 50 – MILANO

Facciate esterne in **mattoncino** paramano  
finitura sabbiata

*Il materiale selezionato per la finitura esterna della costruzione, oltre ad essere gradevole alla vista, è esente da manutenzione e molto resistente alle sollecitazioni meccaniche.*



**Isolamento termico/acustico** delle murature esterne con sistema “A SANDWICH” .

*La soluzione adottata permette di posizionare il materiale isolante tra due strati di laterizio; questo garantisce performance termiche costanti nel tempo e offre una garanzia di resistenza meccanica della facciata superiore al “cappotto termico”.*

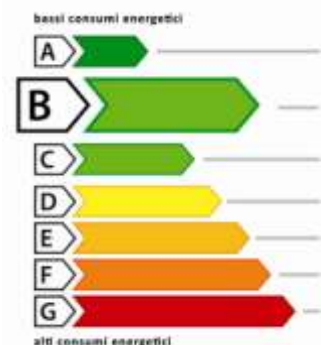
### Risparmio energetico/Contenimento consumi

Residenza COMUNE ANTICO sarà un edificio classificato

**in classe energetica B** (valore di progetto 32,28kWh/m<sup>2</sup>a)

*Si prevede un impianto di riscaldamento a bassa temperatura con PANNELLI RADIANTI a soffitto.*

*L'impianto sarà alimentato da una centrale termica con CALDAIA A CONDENSAZIONE e collegato ad un sistema di PANNELLI SOLARI TERMICI con l'obiettivo di ridurre ulteriormente i costi di esercizio.*

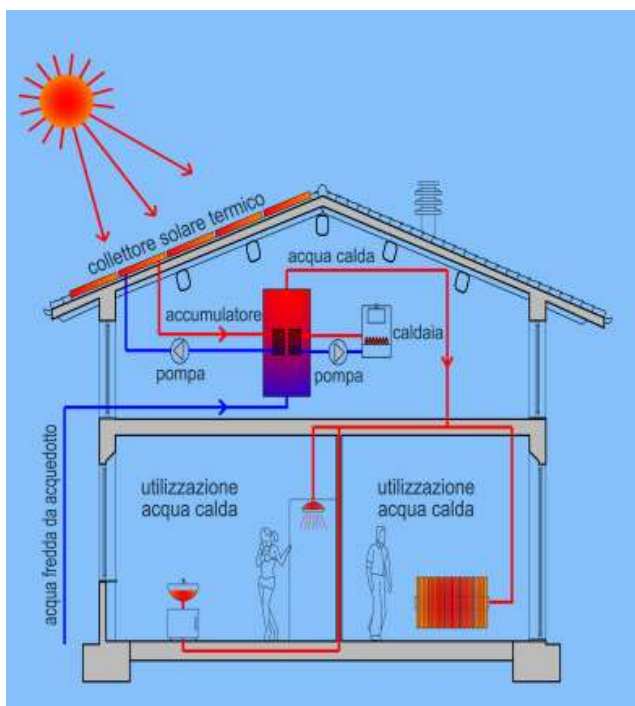


## CAPITOLATO DESCRITTIVO DELLE OPERE

### CANTIERE “ COMUNE ANTICO ”

VIA COMUNE ANTICO 50 – MILANO

*Il sistema di riscaldamento a soffitto garantisce ottimi livelli di confort e bassi costi di esercizio (l'acqua ha una temperatura di circa 40° C, mentre nei comuni caloriferi è di circa 70-80° C).*

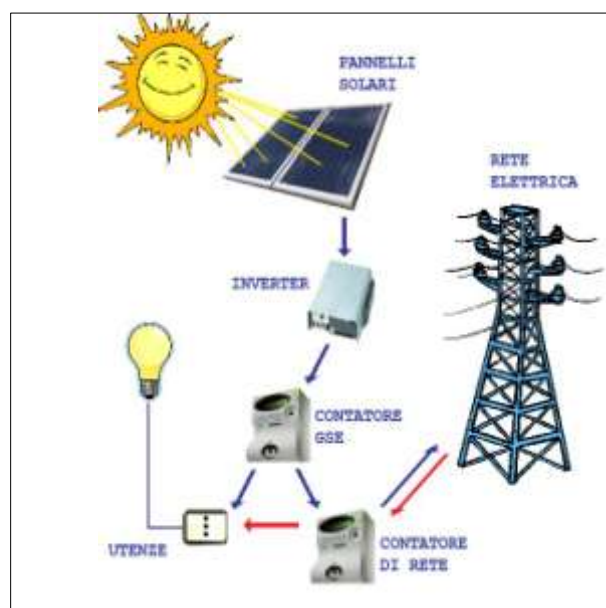


### Impianto fotovoltaico

*L'edificio sarà corredato, esclusivamente per le utenze condominiali, di impianto per la produzione di energia elettrica mediante sistema solare fotovoltaico.*

*Il sistema verrà collegato alla rete elettrica nazionale permettendo "lo scambio sul posto", ovvero la cessione alla rete ed a pari tariffa della quantità di energia prodotta in eccesso rispetto al fabbisogno.*

*Il nostro piccolo contributo al contenimento delle emissioni nocive in atmosfera.*



## CAPITOLATO DESCRITTIVO DELLE OPERE

### CANTIERE “ **COMUNE ANTICO** ”

VIA COMUNE ANTICO 50 – MILANO



#### Serramenti esterni

*I serramenti esterni saranno realizzati in legno di pino lamellare, dotati di triplice guarnizione di battuta e vetro basso emissivo, ovvero con camera caricata con gas inerte (argon) in grado di migliorare notevolmente l'isolamento termico della vetrata mantenendo un elevato valore di trasmissione luminosa.*

*Le tapparelle saranno del tipo in PVC pesante, in grado di garantire una adeguata stabilità dimensionale e strutturale.*



#### Serramenti interni

*Le porte interne saranno proposte in differenti finiture (noce tanganka, tinto chiaro, medio e scuro e laccato bianco) e saranno ad anta piena e maniglia in lega leggera, in alcuni casi dotate di serratura magnetica.*



*Portoncini di ingresso agli appartamenti blindati con finitura impiallacciata dell'essenza scelta per le porte interne, e rivestimento esterno in pannello laccato e pantografato.*



## CAPITOLATO DESCRITTIVO DELLE OPERE

### CANTIERE “ **COMUNE ANTICO** ”

VIA COMUNE ANTICO 50 – MILANO

#### Pavimenti e rivestimenti

*I pavimenti di tutti i locali interni agli appartamenti saranno in piastrelle di ceramica monocottura di formato cm. 33x33 o gres porcellanato formato cm. 40x40 o cm. 30x60 con zoccolino in legno. Le camere da letto saranno pavimentate in parquet prefinito posato flottante su materassino isolante, proposto in rovere nelle varie finiture, iroko o merbau.*



#### Sanitari

*I sanitari saranno a scelta tra diversi modelli, di primaria marca, del tipo in appoggio a pavimento, dotati di rubinetti miscelatori a leva.*

