

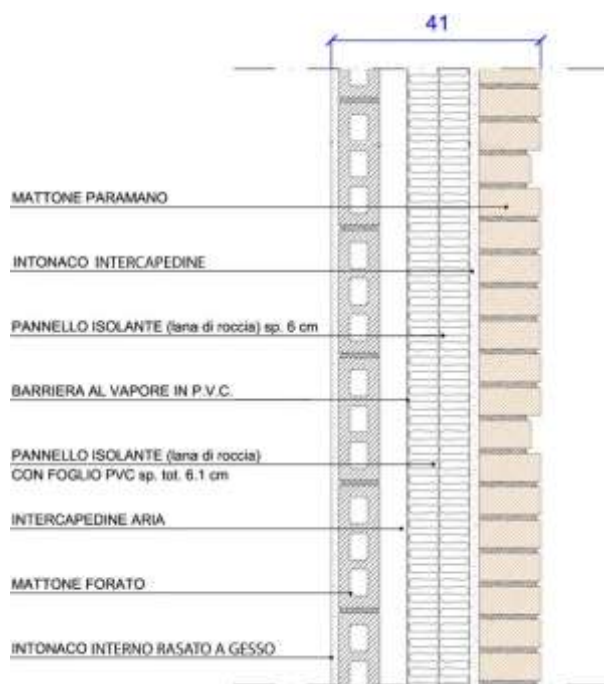
## CAPITOLATO DESCRITTIVO DELLE OPERE

### CANTIERE "SEGANTINI GREEN"

VIA G. SEGANTINI, 99 - CINISELLO BALSAMO

Facciate esterne in **mattoncino** paramano  
finitura sabbata

*Il materiale selezionato per la finitura esterna della costruzione, oltre ad essere gradevole alla vista, è esente da manutenzione e molto resistente alle sollecitazioni meccaniche.*



**Isolamento termico/acustico** delle murature esterne  
con sistema "A SANDWICH" .

*La soluzione adottata permette di posizionare il materiale isolante tra due strati di laterizio; questo garantisce **performance termiche costanti nel tempo** e offre una elevata garanzia di resistenza alle sollecitazioni meccaniche della facciata*

#### Risparmio energetico/Contenimento consumi

**SEGANTINI GREEN** sarà certificato **in classe energetica B.**

(valore di progetto 37,50 kWh/m<sup>2</sup>)

*Si prevede un impianto di riscaldamento a bassa temperatura con SISTEMA RADIANTI A PAVIMENTO. L'impianto sarà alimentato da una centrale termica con CALDAIA A CONDENSAZIONE e collegato ad un sistema di **PANNELLI SOLARI TERMICI** con l'obiettivo di ridurre ulteriormente i costi di esercizio.*



## CAPITOLATO DESCRITTIVO DELLE OPERE

### CANTIERE "SEGANTINI GREEN"

VIA G. SEGANTINI, 99 - CINISELLO BALSAMO

*Il sistema di riscaldamento a pavimento garantisce ottimi livelli di confort (l'aria calda stratifica verso l'alto) e bassi costi di esercizio (l'acqua ha una temperatura di circa 40° C, mentre nei comuni caloriferi è di circa 70-80° C).*

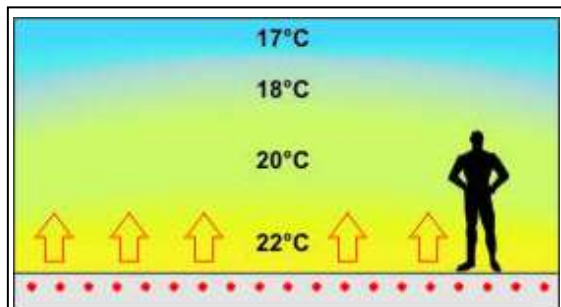


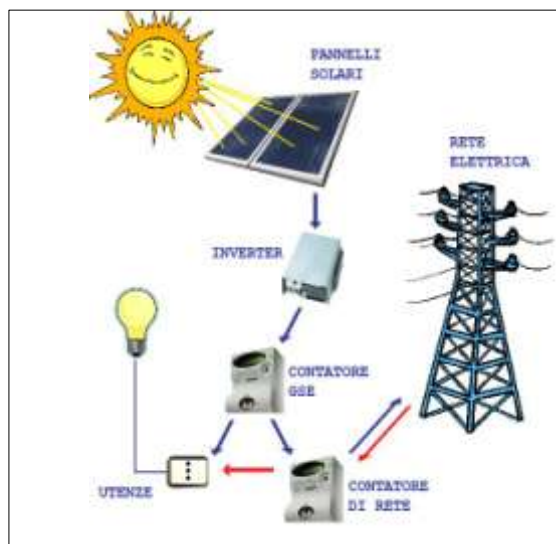
Grafico temperature in ambiente con SISTEMA RADIANTE A PAVIMENTO. Migliore distribuzione del calore.



Dettaglio del sistema di riscaldamento a pavimento con tubazioni in PVC multistrato. Sopra queste tubazioni verrà realizzata la pavimentazione

### Impianto fotovoltaico

*È prevista la posa di un impianto solare fotovoltaico per alimentare le utenze elettriche condominiali e garantire un'ulteriore riduzione dei costi d'esercizio. Il nostro piccolo contributo al contenimento delle emissioni nocive in atmosfera.*



## CAPITOLATO DESCRITTIVO DELLE OPERE

### CANTIERE " SEGANTINI GREEN "

VIA G. SEGANTINI, 99 - CINISELLO BALSAMO



#### Serramenti esterni

*I serramenti esterni saranno realizzati in legno di pino lamellare, dotati di triplice guarnizione di battuta e vetro basso emissivo, ovvero con camera caricata con gas inerte (argon) in grado di migliorare notevolmente l'isolamento termico della vetrata mantenendo un elevato valore di trasmissione luminosa.*

*Le tapparelle saranno del tipo in PVC pesante, in grado di garantire una adeguata stabilità dimensionale e strutturale.*



#### Serramenti interni

*Le porte interne saranno proposte in differenti finiture (noce tanganika, tinto chiaro, medio e scuro e laccato bianco) e saranno ad anta piena e maniglia in lega leggera, in alcuni casi dotate di serratura magnetica.*



*Portoncini di ingresso agli appartamenti blindati con finitura impiallacciata dell'essenza scelta per le porte interne, e rivestimento esterno in pannello laccato e pantografato.*



## CAPITOLATO DESCRITTIVO DELLE OPERE

### CANTIERE "SEGANTINI GREEN"

VIA G. SEGANTINI, 99 - CINISELLO BALSAMO

#### Pavimenti e rivestimenti

*I pavimenti di tutti i locali interni agli appartamenti saranno in piastrelle di ceramica monocottura di formato cm. 33x33 o gres porcellanato formato cm. 40x40 o cm. 30x60 con zoccolino in legno. Le camere da letto saranno pavimentate in parquet prefinito posato flottante su materassino isolante, proposto in rovere nelle varie finiture, iroko o merbau.*



#### Sanitari

*I sanitari saranno a scelta tra diversi modelli, di primaria marca, del tipo in appoggio a pavimento o sospesi, dotati di rubinetti miscelatori a leva.*

